



*Established in California, U.S.A. since 1987*

## **CQU-906**

Wireless-N Pico USB Adapter

# Quick Installation Guide

### What's Included in the box

- CQU-906
- Quick Installation Guide
- Setup Utility & User Manual on CD-ROM



<http://www.cnet.com.tw>

## Step 1: Software Installation

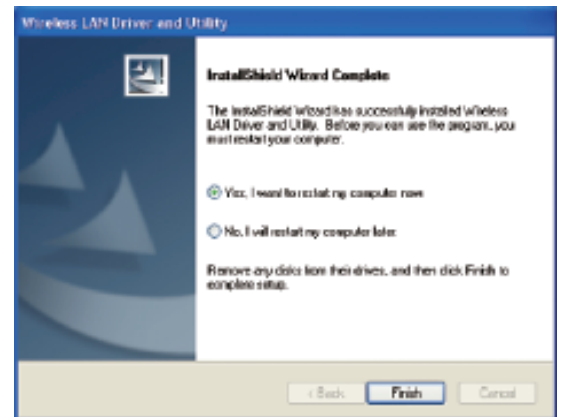
Insert product CD to your PC. At the welcome screen, please click **Driver** to install the device driver & utility.

If you do not see the welcome screen, go to **Start>My Computer** and click to open CD-ROM drive. Then double click **autorun.exe** and wait a few seconds for the welcome screen to show up.



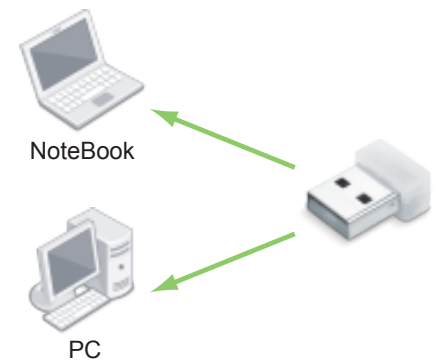
## Step 2: Restart your computer

Once the installation is finished, click **Finish** button to restart your computer.



## Step 3: Connect the USB adapter

Plug the CNet Wireless-N Pico USB adapter into a USB port on your Laptop or Desktop computer.



## Step 4: Connect to Wireless Network

To connect to a wireless network, double click on the Wireless Utility icon in the system tray or on the desktop.



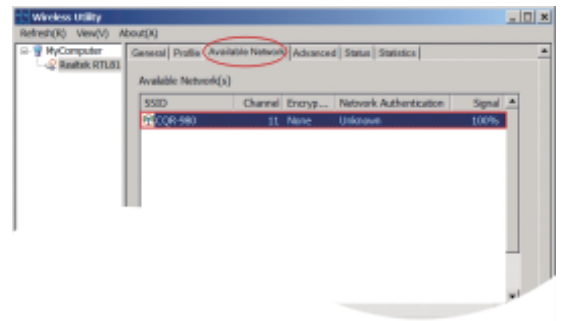
Icon in System Tray



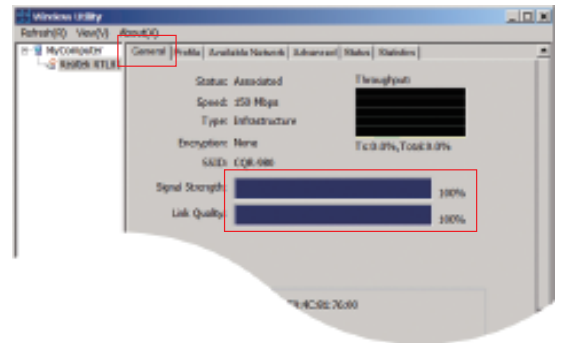
Icon on Desktop

Click on Available Network tab to view all the access points within range of the adapter. Double Click on the Access Point's SSID to join the network. If the wireless network you selected requires security, the utility will guide you through the appropriate security setup.

After the signal strength is indicated, you have successfully set up your wireless network on your PC or Laptop.



Available Network tab



General tab

## Unable to connect to a wireless network?

1. Ensure that the LEDs of your router are correctly lit.
  - ▶ Check whether your Wireless LAN settings (e.g. SSID, Channel Number) are the same as the router's.
  - ▶ Check whether you use the same encryption key (e.g. WEP or WPA) for both CQU-906 and the router.
2. Make sure that your CQU-906 is correctly installed.
  - ▶ Check that your CQU-906 is plugged in properly to the USB port or try to plug the CQU-906 into another USB port if available.
  - ▶ The LED on CQU-906 should be lit. If not, (i) there could be a hardware problem, or (ii) CQU-906 is disabled or (iii) device driver is not installed properly.

For additional information, please visit the product website:

<http://www.cnet.com.tw>

---

## Technical Information

### LED Status Light

**LINK/ACT** Lights when the adapter is ready to use and flashes when it is active.



**CNet** *Establecida en California, U.S.A. desde 1987*

**CQU-906**  
Wireless-N Pico USB Adapter

## Guía de instalación rápida

### Contenido De La Caja

- CQU-906
- Guía de instalación rápida
- Setup Utility y manual de usuario CD-ROM



<http://www.cnet.com.tw> - <http://www.cnetusa.com.tw>

## Paso 1: Instalar Software

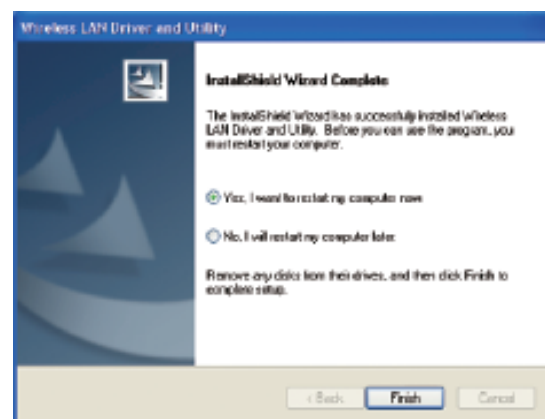
Inserte CD en su PC. En la ventana de bienvenida, pulse en *Driver* para instalar el controlador y la utilidad del dispositivo.

Si no puede ver la pantalla de bienvenida, vaya a *Inicio>Mi Pc* y pulse para abrir la unidad de CD-ROM. Después haga doble clic en *autorun.exe* y espere unos segundos a que la pantalla de bienvenida aparezca



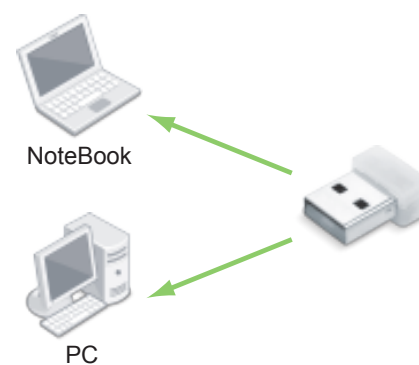
## Paso 2: Reinicie su computadora

Una vez que la instalación haya finalizado, haga clic en el botón **Finish** para reiniciar el equipo.



## Paso 3: Conectar adaptador USB

Enchufe el CNet Wireless-N Pico adaptador USB a un puerto USB de su computadora portátil o computadora de escritorio.





## Paso 4: Conectar a una red wireless

Para conectarse a una red inalámbrica, haga doble clic en el icono inalámbrico en la bandeja del sistema o en el escritorio.



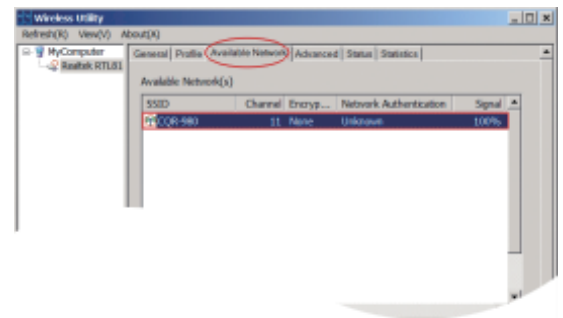
Icon in System Tray



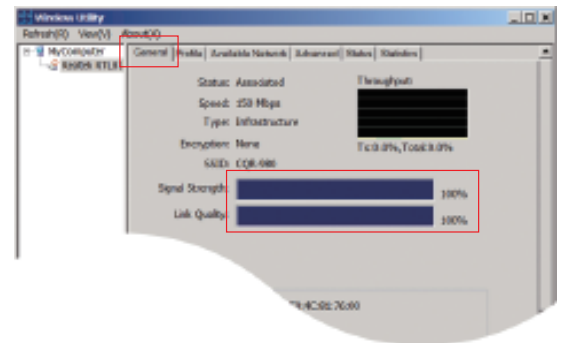
Icon on Desktop

Pulse en la pestaña “redes disponibles” para ver los access points dentro del rango del adaptador. Doble Clic en el SSID del Access Point SSID para unirse a la red. Si la red inalámbrica que seleccionó requiere seguridad, la utilidad le guiará a través de la configuración de seguridad adecuada.

Después que la intensidad de la Señal se indica, entonces se ha creado la red inalámbrica en su Pc u ordenador portátil.



Available Network tab



General tab

## No se puede conectar a una red inalámbrica?

1. Asegúrese de que los LED del router están correctamente iluminadas.
  - ▶ Compruebe si su Configuraciones de LAN inalámbrica (por ejemplo, SSID, Channel Number) son los mismos que del router.
  - ▶ Compruebe si se utiliza la misma clave de cifrado (por ejemplo, WEP o WPA), tanto para CQU-906 y el router.
2. Asegúrese de que su CQU-906 se ha instalado correctamente.
  - ▶ Verifique que su CQU-906 está conectado correctamente al puerto USB o pruebe a conectar el CQU-906 a otro puerto USB si está disponible.
  - ▶ El LED CQU-906 debe estar encendida. Si no, (i) que podría haber un problema de hardware, o (ii) CQU-906 está deshabilitado o (iii) controlador de dispositivo no está instalado correctamente.

Para obtener información adicional, por favor visite el sitio web del producto: <http://www.cnet.com.tw>

---

## Información Técnica:

### LED de estado

**LINK/ACT** Se enciende cuando el adaptador está listo para funcionar y parpadea cuando está activo.

